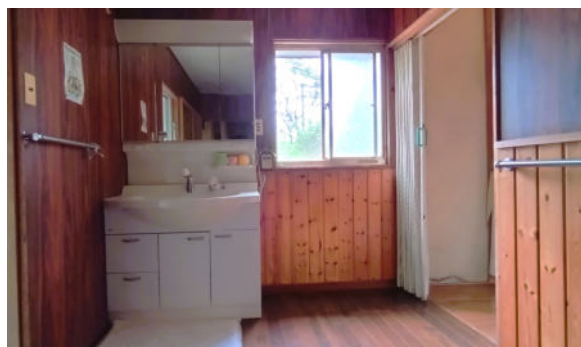


佐伯市宇目 中古住宅

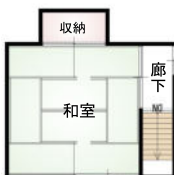
自然と共に過ごす古き良き住まい リノベーションで自分らしい空間へ いつでもご案内できます。お気軽にお問い合わせください。



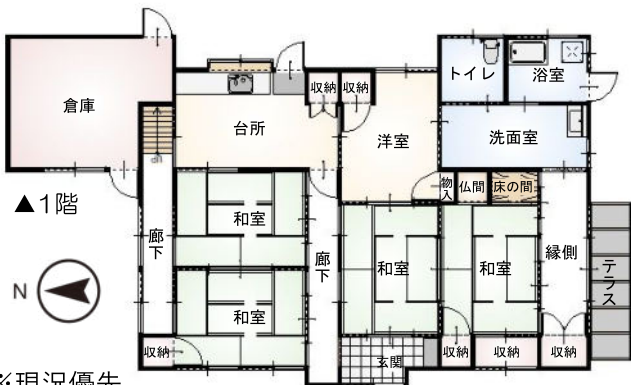
あなた次第で新しい田舎暮らしを



広々6DK♪



▲2階



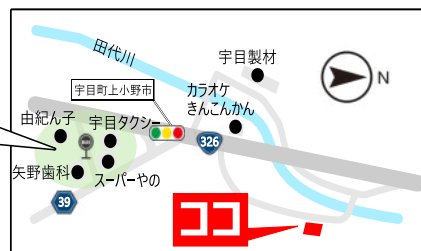
▲1階

【延床面積】
150.91㎡ (45.65坪)
【土地面積】
241.60㎡ (73.08坪)

宇目商業団地 うめタウン326



・宇目タクシー・スーパーやの
・矢野歯科医院・由紀ん子



物件種目	中古住宅
公共交通機関	平瀬橋 バス停
間取タイプ	6DK
価格	200 万円

所在地	佐伯市宇目大字小野市		
交通	【コミュニティバス】平瀬橋バス停まで徒歩約2分		
土地面積	241.60㎡ (73.08坪)		
建物	構造・規模	木造瓦葺 2階建	
	専有面積	150.91㎡ (45.65坪)	
	間取内訳	左図参照	
土地権利	所有権	地目	宅地
都市計画	-	用途地域	-
建ぺい率	-	容積率	-
他の法令上の制限			
築年月	昭和46年	現況	空家
駐車場	1台可	引渡日	相談
接道状況 角地・間口			
設備	・九州電力・上水道・浄化槽		
備考	<ul style="list-style-type: none"> ・土砂災害特別警戒区域 ・隣地（地目：畑）168㎡も売買に含みます。 ・境界の確定はできません。 		

※現況優先